

6.1 Áth Cinn Baile Beagfháis

6.2 Comhthéacs Baile

Tá Áth Cinn suite timpeall 26km ó thuaidh ó Chathair na Gaillimhe agus 20km siar ó Thuaim lena gcinntítear go bhfuil rochtain éasca ar an raon níos leithne soláthair seirbhíse sa dá cheantar seo. Trasnaíonn an baile teorainn an chontae le Contae Mhaigh Eo agus tá sé suite go straitéiseach feadh an Bhóthair Thánaistigh Náisiúnta, an N84 a sholáthraíonn naisc mhaithe iompair idir Gaillimh agus Maigh Eo agus é ag gníomhú mar phríomh-thairseach feithiclí chuig an mbaile freisin.

Bhí tionchar ag tírdhreach, topagrafaíocht agus gnéithe nádúrtha an cheantair ar phatrún agus ar fhoirm forbartha an Bhaile thar na blianta. Soláthraíonn carachtar tuaithe an tírdhreacha máguaird, an oidhreacht shaibhir agus a ghaireacht do Loch na Coiribe, go leor deiseanna taitneamhachta don Bhaile. Tá an baile suite ó dheas ón Abhainn Dubh atá mar theorainn an chontae le Maigh Eo. Is ionad slatiascaireachta é do chladach thoir Loch na Coiribe, agus is é na Goirt Ghlasa, timpeall 6.5 km siar ón mbaile, a chuan bádóireachta.

6.3 Pobail Inbhuanaithe

6.3.1 Tithíocht

Mar shainairíonna de lár Áth Cinn ná a fhorbairt chomhtháite mar Bhaile margaidh tráchtála den 19ú haois, atá leagtha amach mar lonnaíocht phleanáilte i ndáil le teach mór an tiarna talún, Caisleán Áth Cinn agus a dhiméin.

Tá croílár bhaile Áth Cinn ard-dlúis ó thaobh leagan amach de agus d'fhorbair sé ar bhealach inbhuanaithe ag gobadh amach ó dheas agus soir ón bpríomhshráid. Tá forbairt ag roinnt eastát tithíochta ó dheas, soir ó dheas agus soir ó thuaidh de chroílár an bhaile le roinnt tithíochta inlíonta i lár an bhaile agus laistigh den teorainn forbartha. Cuimsítear sa stoc foirgneamh tithíochta seanbhunaithe i gcroílár an bhaile meascán de stoc traidisiúnta tithíochta le meascán d'fhorbairtí nua inlíonta. Tá roinnt eastáit tithíochta seanbhunaithe laistigh den teorainn forbartha lena n-áirítear Cnoc na Cluana, Radharc an Chaisleáin, Naomh Seirse, na bungalónna ar feadh na Sráide Nua agus na forbairtí tithíochta inlíonta amach ón tSráid Nua, forbairt na Cearnóige agus Ascaill Ashthorn.

Tá soláthar talún cónaithe in Áth Cinn suite ó thuaidh agus soir ó lár an bhaile le ceapacha níos lú ó dheas. Tá soláthar suntasach ann freisin de láithreáin inlíonta atá criosaithe le haghaidh láithreán úsáide/deise cónaithe i lár an bhaile.

6.3.2 Oideachas

Ó thaobh an oideachais de, tá dhá bhunscoil in Áth Cinn, is scoil do bhuachaillí Sinsearachacha í Scoil Breandáin Naofa (Scoil na mBuachaillí) ina bhfuil ceithre rang de bhuachaillí ón tríú rang go dtí an séú rang. Tá Scoil Mhuire na Dea chomhairle (Scoil na gCailíní) tadhlach le scoil na mbuachaillí. Freastalaíonn scoil na gCailíní ar bhuachaillí suas go rang a dó. Tá ceann de na meánscoileanna is mó sa chontae in Áth Cinn, le daltaí ag taisteal ó dhobharcheantar leathan le haghaidh oideachais mheánscoile i Meánscoil chomhoideachais na Toirbhearta.

6.3.3 Áiseanna Pobail

Tá roinnt áiseanna pobail agus áineasa dea-fhorbartha ag Áth Cinn ar fud an bhaile lena n-áirítear na scoileanna, leabharlann, comhar creidmheasa, clós súgartha do leanaí, séipéil agus reiligí,

áiseanna míochaine, stáisiún Garda, banc, oifig an phoist agus roinnt páirceanna spóirt. Tá na háiseanna seo suite den chuid is mó siar ón mbaile.

I measc na gclubanna/grúpaí sóisialta a fhreastalaíonn ar dhaoine óga agus aosta tá an club beiriste, Cumann Ceoil Áth Cinn, Cumann Forbartha Áth Cinn, Moyne Villa FC, CLG Áth Cinn, Club Peile Rugbaí Coiribe, Sean Chairde Átha Chinn, Solstice Arts Group, Bailte Slachtmhara Áth Cinn, Bothán na bhFear Áth Cinn/ Solas agus Grúpa Comhshaoil Áth Cinn.

6.3.4 Comhshaol agus Oidhreacht

Ritheann lár Áth Cinn ó Chearnóg Naomh Seoirse ar thaobh thoir an Bhaile go dtí Eaglais Chaitliceach Rómhánach Naomh Muire san iarthar agus bhí an ceantar seo mar phointe fócasach don Bhaile, ag imirt ról lárnaigh i réimse feidhmeanna riaracháin, tráchtála, cultúir, caithimh aimsire, cónaithe agus pobail an Bhaile. Tá an baile leagtha amach mar lonnaíocht phleanáilte i ndáil le teach mór an tiarna talún, Caisleán Áth Cinn agus a diméin. Den chuid is mó, tá na foirgnimh theaghlaigh agus tráchtála féin de stíl dhúchasach shimplí, agus tá ailtireacht neoclasaiceach na bhfoirgneamh poiblí contrártha leo.

Cuirfidh ainmniú lár an bhaile stairiúil mar Limistéar Caomhantais Ailtireachta agus an bhainistíocht ghaolmhar ar fhoirgnimh aonair agus ar an bhfearann poiblí sa cheantar sin go mór le cáilíocht na timpeallachta áitiúla laistigh d'Áth Cinn. Tá príomhthábhacht an ACA ainmnithe mar gheall ar a fhorbairt mar lonnaíocht ón 19ú haois den chuid is mó. Tá roinnt struchtúr cosanta suite laistigh de limistéar Phlean Áth Cinn, i measc na samplaí tá Eaglais Naomh Muire agus Eaglais Eoin Baiste. Leanann foirgnimh shuntasacha, ar nós na hiar-Eaglaise Caitlicí i gcroílár an Bhaile, ag cur leis an sráid-dreach uirbeach.

Is sampla de thírdhreach deartha í Diméin Áth Cinn laistigh de limistéar an phlean. Bhí sé mar chuid den eastát a bhí ag teaghlach Naomh Seoirse go dtí gur díscáileadh é i 1892 ag Coimisiún na Talún. Bhí mainéar ann, foirgnimh lasmuigh, gairdíní ornáideacha, páirc agus coillearnach, agus cailleadh cuid mhaith de. Is iad na gnéithe is suntasaí le maireachtáil ná na ballaí arda cloiche a bhí timpeall ar an iliomad gairdíní agus an diméin féin. Is gné shuntasach iad seo sa tírdhreach agus cuireann siad le carachtar Áth Cinn.

Tá oidhreacht seandálaíochta saibhir ag Áth Cinn freisin, le roinnt séadchomharthaí taifeadta, ag soláthar fianaise ar lonnaíocht luath sa cheantar.

Feidhmíonn na sruthanna agus na haibhneacha éagsúla ar nós Abhainn Áth Cinn agus Sruth Annacurta i limistéar an phlean mar chonairí éiceolaíochta sula ndraenálann siad isteach i suíomh ainmnithe - SAC Loch Coirib, pNHA & SPA. Tá luach ard bithéagsúlachta áitiúil ag crainn agus fáлта sceach agus cuireann siad le nascacht éiceolaíoch.

6.3.5 Fostaíocht agus Forbairt Eacnamaíoch

Ainmníodh Áth Cinn mar Bhaile Bheagfháis (SGT) in OrdLathas lonnaíochta an Chontae. Soláthraíonn Áth Cinn méid teoranta fostaíochta agus seirbhísí áitiúla do mhuintir an Bhaile agus dóibh siúd atá laistigh dá chúlchríoch agus féachfaidh an plean le tacú le forbairt, beogacht agus fuinneamh an bhaile. Mar gheall ar a ghaireacht do Chathair na Gaillimhe, feidhmíonn Áth Cinn mar bhaile comaitéireachta tábhachtach ach tá an cumas aige freisin a bheith níos féinchothaithí trí dheiseanna fostaíochta a chruthú, agus freastal ar ghnóthaí beaga agus gnóthaí nuathionscanta fós.

Tá bonn beag fostaíochta áitiúil ann trína sholáthar miondíola, seirbhísí agus earnálacha measartha tionsclaíochta/fiontraíochta. Tá bonn teoranta tionsclaíoch agus fiontraíochta ag Áth Cinn.

Treorófar go cuí forbairt eacnamaíoch agus cruthú fostaíochta chun cosaint áiseanna cónaithe, oidhreacht thógtha agus nádúrtha, tírdhreach agus sráid-dreach, carachtar an bhaile agus beogacht agus inmharthanacht lár an bhaile a chinntiú.

6.3.6 Lár an Bhaile/Miondíol

Is é ceantar lár an bhaile an príomhfhócas i gcónaí maidir le forbairt nua miondíola a shuíomh, le deiseanna chun an earnáil seo a fhorbairt ar bhealach comhdhlúite agus seicheamhach. Caithfear forbairt aon seirbhísí miondíola agus neamh-mhiondíola sa bhaile amach anseo a phleanáil, a dhearadh agus a bhainistiú go cúramach d'fhonn carachtar uathúil an bhaile a chosaint agus a fheabhsú agus beogacht eacnamaíoch lár an bhaile a chur chun cinn agus bonn láidir a sholáthar do dheiseanna fostaíochta.

Tá meascán de shiopadóireacht áise agus comparáide ag Áth Cinn le líon maith bialanna agus beáir le go leor seirbhísí gnó agus airgeadais scaipthe ar fud an chroí miondíola aitheanta. Freastalaíonn ollmhargadh amháin ar mhuintir an bhaile. Tá barrachas suntasach de spás miondíola folamh sa chroí miondíola laistigh den chroí miondíola aitheanta.

Sainithníodh roinnt láithreán deise laistigh de Lár an Bhaile agus tá siad leagtha amach i gcuispóir beartais HSGT 13. Tá cáilíocht agus carachtar ar leith ag gach ceann de na trí shuíomh agus tá ról lárnach acu i bhfeidhmiú inbhuanaithe an bhaile iomláin agus lár an bhaile.

6.3.7 Turasóireacht

Is earnáil thábhachtach í an turasóireacht sa cheantar áitiúil, mar thiománaí an gheilleagair áitiúil chomh maith le meicníocht chun an oidhreacht áitiúil a chaomhnú agus a fheabhsú. Tá líon suntasach nithe is díol spéise do thurasóirí ag Áth Cinn agus an ceantar máguaird a dhíríonn ar chaitheamh aimsire uisce-bhunaithe, ar a oidhreacht nádúrtha, ar a oidhreacht seandálaíochta agus ailtireachta, agus tá Mainistir an Rois in aice láimhe mar chuid de chonair tiomána na Láithreán Oidhreachta Eaglasta in Oirthear na Gaillimhe.

Bhuaigh Tionscadal Lása Áth Cinn Gradam Oidhreachta na mBailte Slachtmhara 2017 toisc go raibh an cur chuige nuálach cruthaitheach a ghlac an tionscadal an-tógtha leis na breithiúna ón gComhairle Oidhreachta a thosaigh tar éis rannpháirtíocht Áth Cinn i dtionscadal píolótach 'Bailte Beaga Smaointe Móra' na Gaillimhe 2020.

Tá gnéithe turasóireachta Áth Cinn neamhfhorbartha den chuid is mó, rud a thugann deis shuntasach freisin bonn turasóireachta an cheantair a leathnú agus a chur chun cinn, go háirithe i bhfianaise chóngracht Áth Cinn do Loch Coirib agus láithreáin oidhreachta ar nós Mainistir an Rois in aice láimhe.

6.4 Seirbhísí agus Bonneagar

6.4.1 Seirbhísí Uisce

Faigheann Áth Cinn a sholáthar uisce ó Scéim Soláthair Uisce Réigiúnach Thuama a bhaintear as Loch na Coiribe ag Luimneach. Maidir leis seo, ní fachtóir teorannaithe d'fhorbairt é soláthar uisce phoiblí.

6.4.2 Diúscairt Fuíolluisce

Freastalaíonn córas cóireála fuíolluisce cathrach ar an mbaile agus tá acmhainn laistigh den líonra chun freastal ar an bhforbairt atá beartaithe.

6.4.3 Bonneagar Iompair agus Gluaiseacht

Tá Áth Cinn suite go straitéiseach feadh an Bhóthair Thánaistigh Náisiúnta, an N84 a sholáthraíonn naisc mhaithe iompair idir Gaillimh agus Maigh Eo agus é ag gníomhú mar phríomh-thairseach feithiclí chuig an mBaile freisin. Is naisc thábhachtacha iad na bóithre réigiúnacha leis an mbaile agus uaidh. Téann an R334 isteach sa Bhaile ón iarthuaisceart agus soláthraíonn sé naisc mhaithe leis an gCros agus Iarthar na Gaillimhe agus is é an R333 an bóthar isteach thiar agus nascann sé leis an mBóthar Náisiúnta an N83 Mótarbhealach an M17 siar ó Bhaile Thuama.

Tá iompar poiblí in Áth Cinn teoranta do sheirbhísí bus, comhdhéanta go príomha de sheirbhísí áitiúla a bhfuil ról ríthábhachtach acu maidir le hÁth Cinn a nascadh le Gaillimh agus Áth Cinn le Baile an Róba agus Béal an Átha.

6.5 Tuilte

Maidir le tailte laistigh den sráidbhaile atá faoi dhliteanas riosca tuile, éileoidh an Chomhairle ar aon fhorbairtí atá beartaithe cloí leis an gCóras Pleanála agus na Treoirlínte um Bainistíocht Riosca i gcás Tuilte d'Údaráis Phleanála (RCORÁ, 2009) agus Ciorclán PL2/2014 agus aon leasú orthu. Féadfaidh an Chomhairle, ag féachaint do chineál agus scóip na forbartha, a cheangal go ndéanfar Measúnuithe Riosca Tuilte a chur isteach, de réir mar is iomchuí, chun oiriúnacht tograí forbartha a mheas. Tá léarscáil tuile aitheanta d'Áth Cinn agus tá sé de réir na dtreoirlínte agus na ciorclach dá dtagraítear thuas.

Cuspóirí Beartais Críosaithe Úsáid Talún d'Áth Cinn (Baile Beagfháis Áth Cinn - HSGT)

HSGT 1 Lár an Bhaile Inbhuanaithe

Forbairt Áth Cinn a chur chun cinn, mar thimpeallacht dhian, ardchaighdeán, le dea-thírdhrechtú, de réir scála daonna agus inrochtana, le meascán iomchuí úsáidí, lena n-áirítear úsáidí cónaithe, tráchtála, seirbhíse, turasoíreachta, fiontar, poiblí agus pobail de réir mar is cuí, a sholáthraíonn raon seirbhísí miondíola, áiseanna agus taitneamhachtaí don phobal áitiúil agus do chuirteoirí. Beidh lár an Bhaile agus an phríomhshráid ghaolmhar mar phríomhfhócas do ghníomhaíochtaí miondíola agus seirbhíse laistigh de na ceantair phlean seo.

HSGT 2 Pobail Chónaithe Inbhuanaithe

Forbairt tailte iomchuí agus seirbhísithe a chur chun cinn chun soláthar a dhéanamh do phobail chónaithe inbhuanaithe ar ardchaighdeán, a bhfuil dea-leagan amach agus dea-thírdhrechtú air, le meascán iomchuí de chineálacha agus dlúis tithíochta, mar aon le húsáidí talún comhlántacha mar áiseanna pobail, seirbhísí áitiúla agus saoráidí iompair poiblí, chun freastal ar dhaoine cónaithe phlean lonnaithe Áth Cinn. Taitneamhachtaí cónaithe atá ann a chosaint agus forbairt inlíonta nua atá comhoiriúnach agus deartha go cuí a éascú, de réir phleanáil cheart agus fhorbairt inbhuanaithe limistéar an phlean. Maireachtáil os cionn an tsiopa a spreagadh go sonrach a fhéadtar cur le beogacht an chroí agus gníomhaíocht a leathnú níos faide ná uaireanta gnó.

HSGT 3 Áiseanna agus Seirbhísí Pobail

Forbairt áiseanna pobail a chur chun cinn ar thailte/láithreáin oiriúnacha, in Áth Cinn le leibhéal ard rochtana ar an bpobal áitiúil, lena n-áirítear úsáidí oideachais, pobail, cathartha, poiblí, institiúideacha, áineasa, cultúrtha agus comhlántacha eile, de réir mar is cuí.

HSGT 4 Gnó agus Fiontar

Leathnú úsáidí gnóthaí agus fiontar i limistéar phlean Áth Cinn a éascú nuair is cuí agus chun soláthar deiseanna fostaíochta áitiúla breise a éascú de réir phleanáil cheart agus fhorbairt inbhuanaithe an cheantair.

HSGT 5 Lár an Bhaile/Tráchtáil

Forbairt lár an bhaile a chur chun cinn mar thimpeallacht dhian, dea-nasctha, ardchaighdeán agus inrochtana, le meascán oiriúnach úsáidí, a sholáthraíonn raon miondíola, seirbhísí, áiseanna agus taitneamhachtaí don phobal áitiúil agus do chuairoteoirí. Beidh lár an Bhaile agus an phríomhshráid ghaolmhar mar phríomhfhócas do ghníomhaíochtaí miondíola agus seirbhíse laistigh d'Áth Cinn. Tá sé tábhachtach cothromaíocht forbartha a chinntiú sa chroílár miondíola d'fhonn a chinntiú go ndéantar athbheochan ar an bpríomhshráid, an tSráid Ard, go laghdaítear folúntais agus go seachnófar tarraingt mhiondíola neamhchothromaithe ón gceantar seo.

HSGT 6 Forbairt Turasóireachta

Forbairt bhreise ar Áth Cinn a chur chun cinn agus a éascú mar phríomhcheann scríbe turasóireachta chun leasa an bhaile agus na gceantar máguaird.

HSGT 7 Diméin Áth Cinn

Carachtar limistéar diméin stairiúil Áth Cinn atá laistigh de theorainn an phlean a chosaint, a chaomhnú agus a fheabhsú trí dhearadh agus rialú cuí ar dhearadh, leagan amach agus suíomh na forbartha nua laistigh di nó cóngarach di.

HSGT 8 Plean Ceantair Gníomhaíochta Bhóthair na Marglainne

Tacú le leathnú comhordaithe lár an bhaile ó dheas ón bpríomhshráid, an tSráid Ard, i dtreo Bhóthar na Marglainne agus a cheangal go n-ullmhófar Plean Ceantair Gníomhaíochta d'fhorbairt íogair agus iomchuí an cheantair seo. Léireoidh an Plean Réimse Gníomhaíochta agus aon fhorbairt laistigh den ráithe seo:

- (a) Áiseanna carrchlóis poiblí leordhóthanacha a sholáthar i gcomharsanacht lár an bhaile.
- (b) Socrú comhordaithe rochtana ar fheithiclí, a bheidh i gcomhairle agus i gcomhaontú leis an Rannóg Dhearaidh Bóthair de Chomhairle Chontae na Gaillimhe.
- (c) Rochtain feithiclí ar an gceantar seo a choinneáil ag acomhal Bhóthar na Marglainne agus Bhóthar na Diméine agus freisin idir an taobh theas den Phríomhshráid agus an limistéar seo.
- (d) Naisc chosáin agus rothaíochta a sholáthar do lár an bhaile.
- (e) Beidh dearadh agus ábhair ar ardchaighdeán sna foirgnimh, go háirithe feadh imeall an bhóthair a sholáthraíonn imfhálú agus éadanas láidir.
- (f) Tírdhrechtú oiriúnach agus spásanna poiblí inúsáidte a sholáthar.
- (g) (e) Páirceáil scagtha.

HSGT 9 Ceathrú Nua Gnó agus Fiontar

A cheangal go n-ullmhófar Plean Ceantair Gníomhaíochta d'fhorbairt íogair agus iomchuí na dtailte críosaithe gnó agus fiontar soir ó dheas ó limistéar an phlean (soir ó N84). Léireoidh an Plean Réimse Gníomhaíochta agus aon fhorbairt laistigh den ráithe seo:

- (a) Socrúithe rochtana comhordaithe, i gcomhairle agus i gcomhaontú leis an Rannóg Dhearaidh Bóthair de Chomhairle Chontae na Gaillimhe, b'fhearr ó Bhóthar na Marglainne nó an rochtain atá ann cheana ag freastal ar pháirc Gairdíní Pobail Áth Cinn/galf dhá mhaide.
- (b) Naisc chosáin agus rothaíochta a sholáthar do lár an Bhaile.
- (c) Beidh dearadh agus ábhair ar ardchaighdeán sna foirgnimh, go háirithe feadh imeall an bhóthair a sholáthraíonn imfhálú agus éadanas láidir.
- (d) Tírdhrechtú oiriúnach agus spásanna poiblí inúsáidte a sholáthar.
- (e) Páirceáil scagtha.

HSGT 10**Plean Athbheithnithe Bainistíochta Tráchta a ullmhú**

Is cuspóir beartais é Plean Bainistíochta Tráchta d'Áth Cinn a athbheithniú / a chur i bhfeidhm laistigh de shaol an phlean seo, a chuimseoidh an méid seo a leanas;

(a) Forálacha chun aghaidh a thabhairt ar na saincheistanna a bhaineann le páirceáil ar an bpríomhshráid agus an brú tráchta a eascraíonn as páirceáil ar dhá thaobh na sráide.

(b) Iarracht a dhéanamh chun crosbhealach Bhóthar na Marglainne agus acomhal Bhóthar na Diméine a athdhearadh.

(c) Uasghrádú ar Bhóthar na Marglainne agus na mbóithre áitiúla L-61281 agus L-6128 (Bóthar na Diméine) laistigh de theorainn an phlean. Éascóidh aon uasghrádú áiseanna soilsithe poiblí, coisithe agus rothaíochta.

(d) Uasghrádú ar acomhal Bhóthar na Marglainne agus an N84 laistigh den chrios luais 50kmh chun soláthar a dhéanamh do rochtain chomhordaithe ar na tailte Gnó & Fiontar soir ón N84. Déanfar socruithe rochtana den sórt sin i gcomhairle agus i gcomhaontú le RannRannóg Dhearaidh Chomhairle Chontae na Gaillimhe.

(e) D'fhonn acmhainn, éifeachtúlacht agus sábháilteacht bhealach náisiúnta an N84 a chosaint, beidh rochtain nua ar an mbealach náisiúnta seo idir an crios 50 agus 60kmh teoranta, agus maidir leis seo beidh gá le forbairt tailte soir ón N84 sa todhchaí chun cur chuige comhordaithe bainistíochta rochtana agus tráchta a sholáthar, a dhéanfar i gcomhairle agus i gcomhaontú leis an Rannóg Dearaidh Bóthair de Chomhairle Contae na Gaillimhe.

(f) Éascú a dhéanamh ar fhorbairt áiseanna páirceála poiblí ar an mbaile.

(g) Pointí rochtana a chur in áirithe d'fhorbairt sa todhchaí agus d'fhorbairt agus rochtain ar chúlchríocha d'fhonn rochtain leordhóthanach feithiclí, coisithe agus rothaíochta ar chúlchríocha a chinntiú, d'fhonn forbairt éifeachtach na dtailte seo a éascú agus chun nascacht agus inrochtaineacht ar thailte le héadanas bóthair teoranta a chinntiú.

(h) A chinntiú go soláthraítear nascbhóthar thuaidh (lena n-áirítear saoráidí do choisithe agus rothaíocht) idir an R334 agus Cearnóg Naomh Seoirse chun rochtain ar thailte cónaithe atá suite idir an dá bhóthar seo a éascú.

(i) Iarracht a dhéanamh nasc ó dheas leis an tSráid Nua a sholáthar ón nascbhóthar thuaidh atá beartaithe agus rochtain a chur in áirithe dó.

(j) Iarracht a dhéanamh acomhal an L-61301 agus an N84 a uasghrádú.

(k) A chinntiú go soláthraítear cosáin agus soilsiú poiblí ón bhforbairt chónaithe atá ann ar feadh an L-6128-1 (Bóthar na Diméine) go lár an Bhaile agus an R334 (Bóthar Réigiúnach) go lár an bhaile. Soláthrófar saoráidí rothaíochta sna láithreáin seo freisin nuair is féidir.

(l) Beartha ceansaithe tráchta feadh Bhóthar na Diméine a éascú (L-6128-1).

(m) Beidh forbairt nua ag teastáil chun a chinntiú go bhfuil siad nasctha go sásúil leis an gcosán agus leis an líonra soilsithe poiblí a fhreastalaíonn ar lár an bhaile faoi láthair.

HSGT 11**Bonneagar Poiblí**

Tacú agus spreagadh a thabhairt d'fhorbairt bonneagair agus d'oibreacha feabhsúcháin a théann chun leasa Áth Cinn mar SGT agus an réigiún níos leithne.

HSGT 12**Úsáid Phobail atá Comhoiriúnach le hUisce**

Ní cheadófar ach forbairt Úsáide Pobail atá comhoiriúnach le huisce ar na tailte a chríoítear le haghaidh Úsáid Phobail i ndeisceart cheantar an Phlean a fhorluíonn ar Chriosanna Tuilte A agus B (déan tagairt do Léarscáil an Chriosaithe Úsáide Talún).

HSGT 13**Láithreáin Deise**

Athfhorbairt chúí de na láithreáin deise a shaináithnítear thíos a chur chun cinn agus a spreagadh, a chuirfidh le beogacht agus carachtar Áth Cinn.

OPT-HE1 Láithreán ó dheas ó Lár an Bhaile agus an Phríomhshráid Áth Cinn.

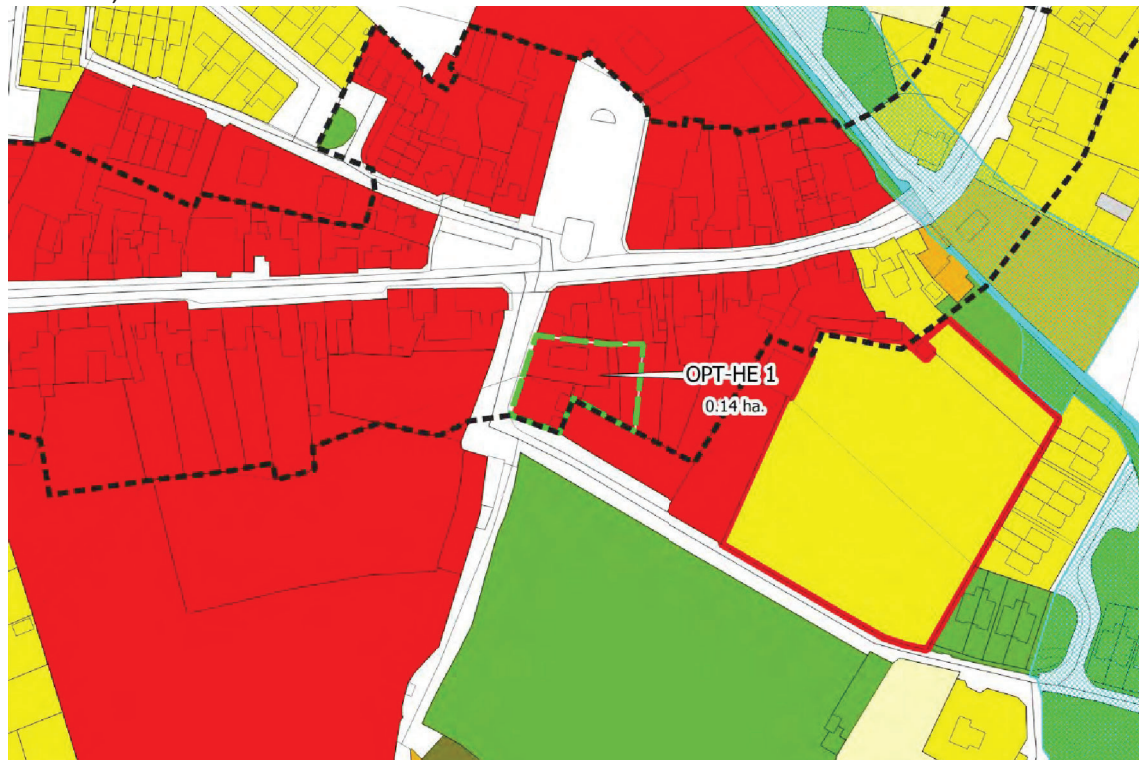
Cur síos: Cuimsíonn an láithreán seo ó dheas ón bPríomhshráid roinnt gairdíní cúil móra a fhreastalaíonn ar na réadmhaoine, limistéar clós folamh ar an taobh thoir thuaidh den láithreán agus na páirceanna ag síneadh síos chomh fada le Tailte na Marglainne. Is í an talmhaíocht an úsáid talún is mó.

Achar: Tá achar an láithreáin thart ar 0.14ha heicteár.

Criosú: Tá an láithreán criosaithe mar Lár an Bhaile.

Úsáid Talún Reatha: Is í an talmhaíocht an úsáid talún is mó agus na páirceanna ó dheas ó na teaghaisí agus na gairdíní a úsáidtear faoi láthair chun eallach a innilt agus le fána síos i dtreo Thailte na Marglainne agus Bóthar Rochtana.

Deis: Foráil a dhéanamh do mheascán úsáidí atá in ann freastal ar fhorbairt turasóireachta, cónaithe, tráchtála nó úsáide measctha.



OPT-HE2 Suíomh Thoir Theas ó limistéar Lár an Bhaile amach ón gCearnóg.

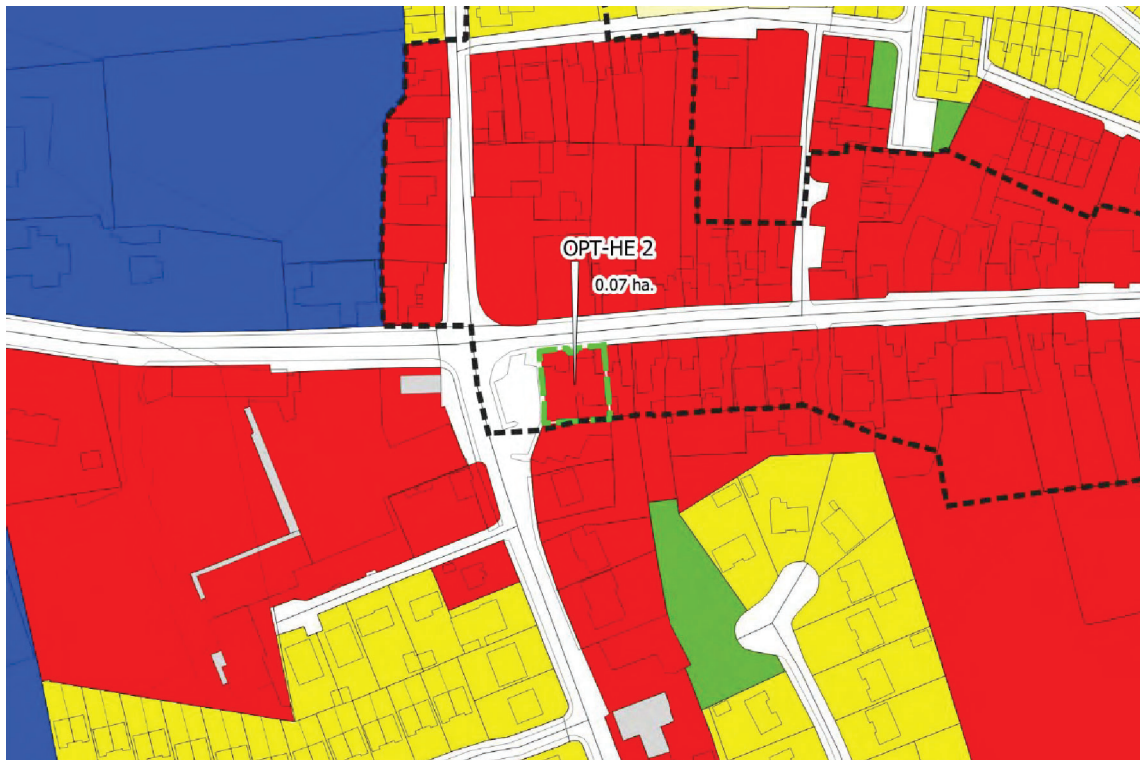
Cur síos: Tá bungaló tréigthe ar chuid thuaidh an láithreáin seo agus dhá fhoirgneamh measartha cloiche nach bhfuil in úsáid/seideanna stórála le sclátaí nádúrtha ar dhíonta ar an gcuid theas den láithreán seo atá ró-fhásta agus tá siad uile suite laistigh den ACA. Tá teorainn an bhalla cloiche nádúrtha fós slán feadh teorainn an láithreáin ó dheas.

Ceantar: Tá achar an láithreáin thart ar 0.07 heicteár

Criosú: Tá an láithreán criosaithe i Lár an Bhaile.

Úsáid Talún Reatha: Úsáid chónaithe roimhe seo leis an dá fhoirgneamh measartha cloiche nár úsáideadh le húsáid san am atá thart.

Deis: Foráil a dhéanamh do mheascán úsáidí atá in ann freastal ar fhorbairt turasóireachta, cónaithe, tráchtála nó úsáide measctha.



OPT-HE3 Láithreán Cúinne - An tSráid Ard & An Cearnóg.

Cur síos: Tá an plota seo os comhair na Príomhshráide agus na Cearnóige. Fillteann sé timpeall an áitribh mhóir de 2 stór atá suite ar choirnéal an láithreáin. Ar chúl agus ó dheas an áitribh tá an plota folamh le teorainn ard (péinteáilte le múrmhaisiú) agus tá foirgneamh tréigthe aon stór (éadan siopa le doras agus dhá fhuinneog) taobh thoir den phlota agus ag tabhairt aghaidh ar an bPríomhshráid.

Tá teaghais folamh 2 stór níos faide siar a thugann aghaidh ar an bPríomhshráid.

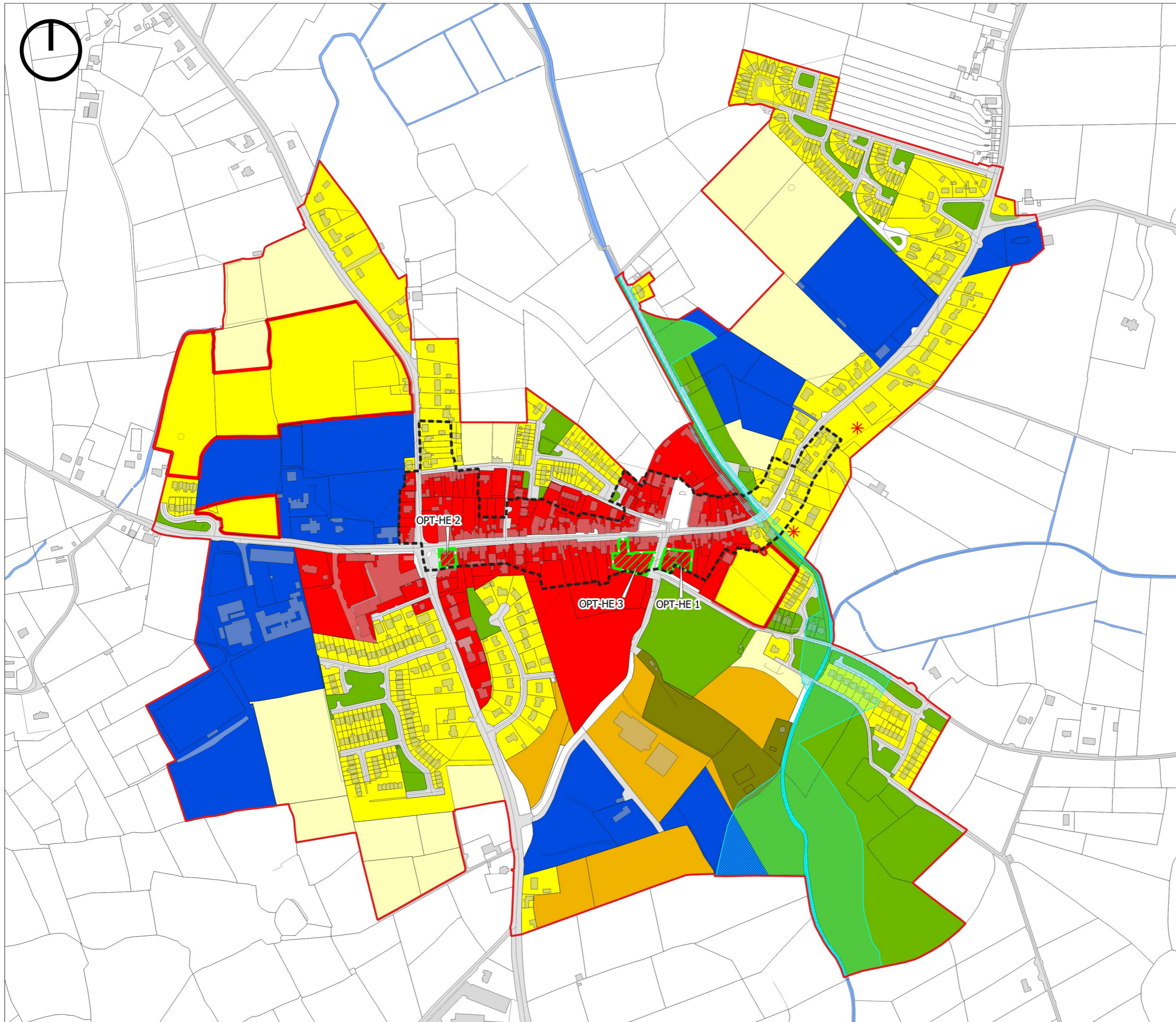
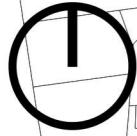
Ceantar: Tá limistéar an láithreáin circa 0.21 heicteár.

Criosú: Tá an láithreán criosaithe i Lár an Bhaile.

Úsáid Talún Reatha: Folamh - Úsáid chónaithe roimhe seo agus mhiondíola b'fhéidir.

Deis: Foráil a dhéanamh do mheascán úsáidí atá in ann freastal ar fhorbairt turasóireachta, cónaithe, tráchtála nó úsáide measctha.

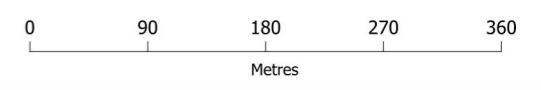


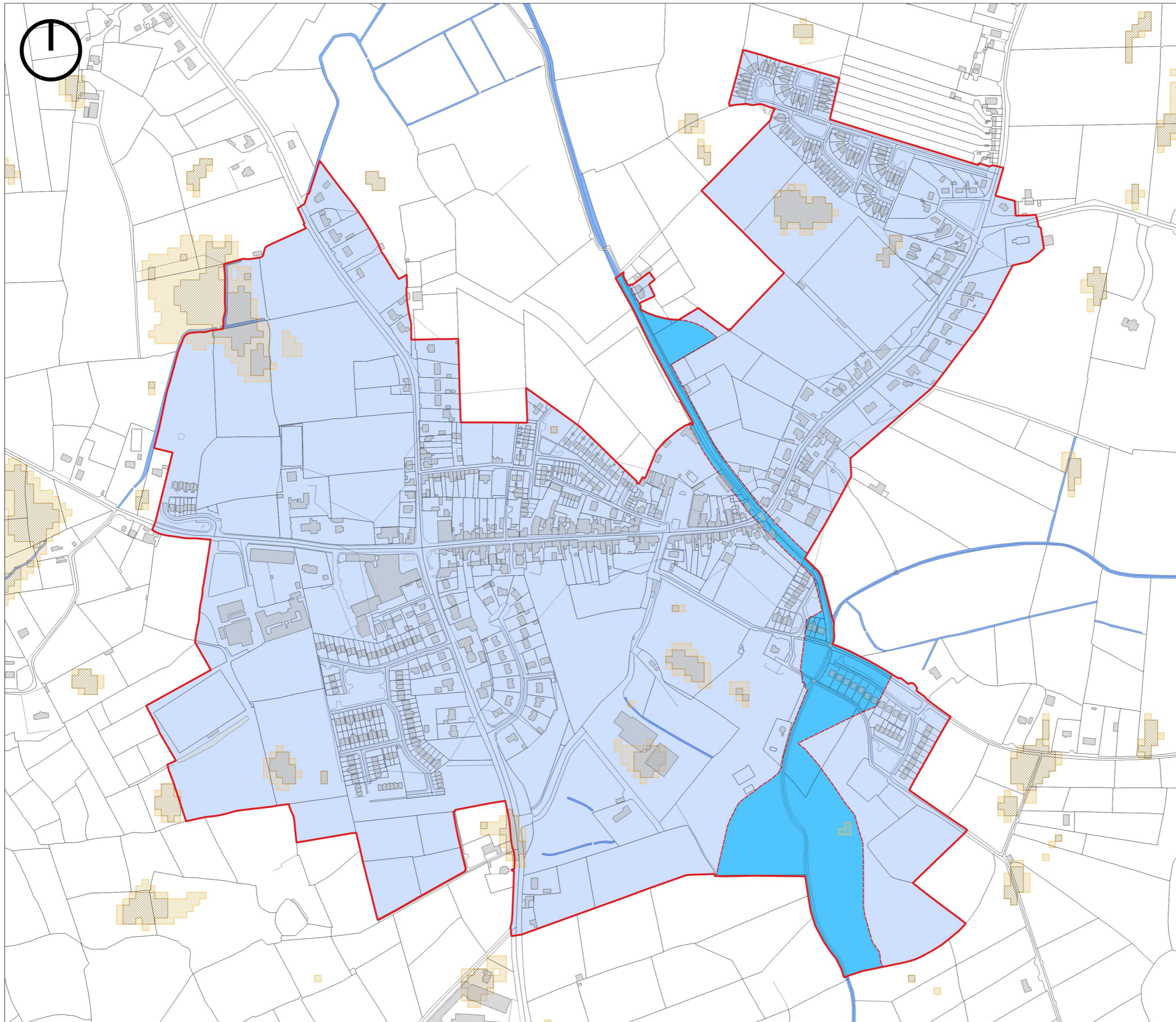


-  Teorainn Ionraíochta
-  Cónaithe atá ann cheana
-  R - Cónaithe (Céim 1)
-  R - Cónaithe (Céim 2)
-  R - Inlíonadh Cónaithe
-  L1 - Lár an Bhaile
-  GF - Gnó & Fiontar
-  AP - Áiseanna Pobail
-  FP - Fóntas Poiblí
-  SO - Spás Oscailte/Áineas & Áiseanna
-  BI - Bonneagar Iompair
-  Uisce/Aibhneacha/Srutháin
-  Úsáid Talún Srianata
-  Limistéar Caomhantais Ailtireachta
-  Suíomh Deise

**Plean Forbartha Chontae na Gaillimhe
2022-2028**

**Baile Beagfháis
Áth Cinn
Criosaithe Úsáide Talún**





- Teorainn Ionraíochta
- Críos Tuile Táscach A
- Críos Tuile Táscach B
- Críos Tuile Táscach C
- Táscach Báistiúil RMPT
- RMPT Foirneach Báistiúil
- Uisce

**Plean Forbartha Chontae na Gaillimhe
2022-2028**

**Baile Beagfháis
Áth Cinn
Bainistíocht Riosca Tuilte**

